

Installation guide Flexible mouldings

INSTALLATIE VAN FLEXIBELE LIJSTEN
INSTALLATION DE PROFILS FLEXIBLES
INSTALLATION VON FLEXIBLEN PROFILEN
INSTALACIÓN DE PERFILES FLEXIBLES
INSTALLAZIONE DI PROFILI FLESSIBILI
MONTAŻ PROFILI ELASTYCZNYCH

UM303 - 05/2024

Orac nv/sa
Biekorfstraat 32
8400 Oostende, Belgium
T +32 59 80 32 52
info@oracdecor.com

All social media on



www.oracdecor.com

Ready?

Set?

DecoFix adhesives

ORAC



Online glue calculator
Online lijmcalculator
Calculateur de colle en ligne
Online Kleberrechner
Calculadora de adhesivos online
Calcolatore di colla online
Kalkulator kleju online



Seal wall/ceiling
Verbinding muur/plafond
Collage mur/plafond
Verbindung Wand/Decke
Adherencia techos/paredes
Collante per parete/soffitto
Mocowanie do ściany/sufitu

Atmosphere & Surface

Omgeving & Ondergrond | Environnement & Surface |
Umgebung & Untergrund | Ambiente & Superficie |
Ambiente & Superficie | Atmosfera & Powierzchnia



Storage and installation conditions: Store profiles and adhesives at room temperature and wait 24 hours before installing

Opslag- en plaatsingsvoorwaarden: Plaats profielen en lijmen 24 uur vóór de installatie op kamertemperatuur.

Conditions d'installation et de stockage: Stockez les profils et les colles à température ambiante 24 heures avant la pose.

Lager- und Installationsbedingungen: Profile und Kleber 24 Stunden vor Verlegung bei Zimmertemperatur lagern.

Condiciones de almacenamiento e instalación: Coloca las molduras y adhesivos en el lugar de la instalación 24 horas antes de la aplicación.

Condizioni di stoccaggio e di installazione: Conservare profili e adesivi a temperatura ambiente e attendere 24 ore prima dell'installazione.

Warunki przechowywania i montażu: Profile i kleje należy przechowywać w temperaturze pokojowej i odczekać 24 godziny przed montażem.



Flat walls & ceilings
Vlakke wand en plafond
Mur et plafond plats
Glatte Wand und Decke
Paredes y techos lisos
Pareti e soffitti piani
Plaskie ściany i sufity



Dry
Droog
Sec
Trocken
Seco
Asciutto
Suche



No grease
Vetvrij
Sans graisse
Fettfrei
Sin grasa
Assenza di grasso
Odtłuszczone



Dust free
Stofvrij
Sans poussière
Staubfrei
Libre de polvo
Privi di polvere
Wolne od pyłu

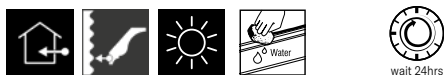


Sand and wash surface if necessary
Schuur en reinig de ondergrond indien nodig
Poncez et nettoyez la surface si nécessaire
Schleifen und reinigen Sie den Untergrund, falls erforderlich
Lijar y lavar la superficie si es necesario
Se necessario, carteggiare e lavare la superficie
W razie potrzeby przeszlifować i umyć powierzchnię

DecoFix Pro

STRONG

FDP500
310ml - 7 > 8m



Extra strong installation adhesive for porous surfaces and interior applications

- Strong, water-based acrylic glue.
- Long-lasting seal between mouldings and the wall and/or ceiling.
- Remove excess with damp cloth.
- Should be kept frost free.
- Let DecoFix Pro dry for 24 hours before painting or before using DecoFiller if necessary.

Extra sterke installatielijm voor poreuze ondergrond en binnentoepassingen

- Sterke acrylijm op waterbasis.
- Langdurende verbinding tussen profielen en muur en/of plafond.
- Verwijder overtollige lijm met een vochtige spons of doek.
- Vorstvrij bewaren.
- Laat DecoFix Pro 24 uur drogen voordat je gaat schilderen of voordat je DecoFiller gebruikt, indien nodig.

Colle d'installation ultra forte pour surfaces poreuses et applications intérieures

- Colle forte à base d'eau et d'acrylique.
- Joint longue durée entre les moulures et le mur et/ou le plafond.
- Retirez à l'aide d'une éponge ou d'un chiffon humide.
- Doit être conservé à l'abri du gel.
- Laisser sécher DecoFix Pro pendant 24 heures avant de peindre ou avant d'utiliser DecoFiller si nécessaire.

Extra starker Montagekleber auf saugenden Untergründen und für den Innenbereich

- Starker, wasserbasierter Acrylkleber.
- Langhaltende Verbindung zwischen Profilen und Wand und/oder Decke.
- Mit leicht feuchtem Schwamm oder Tuch entfernen.
- Frostfrei lagern.
- Lassen Sie DecoFix Pro 24 Stunden lang trocknen, bevor Sie streichen oder gegebenenfalls DecoFiller verwenden.

Adhesivo superfuerte para superficies porosas y aplicaciones en el interior

- Fuerte, cola acrílica con base de agua.
- Gran adherencia del producto en techos o paredes.
- Eliminar con una esponja o paño húmedo.
- Debe guardarse en un ambiente seco.
- Deja secar DecoFix Pro durante 24 horas antes de pintar o antes de utilizar DecoFiller si es necesario.

Potente adesivo di installazione per superfici interne, porose e asciutte

- Colla acrilica a presa forte e a base d'acqua.
- Per un incollaggio duraturo delle modanature alla parete e/o al soffitto.
- Rimuovere con una spugna o un panno umido.
- Tenere al riparo dal gelo.
- Lasciare asciugare DecoFix Pro per 24 ore prima di verniciare o prima di utilizzare DecoFiller, se necessario.

Mocny klej montażowy do wewnętrznych, porowatych i suchych powierzchni

- Mocny klej akrylowy na bazie wody.
- Długotrwałe uszczelnienie między listwami a ścianą i/lub sufitem.
- Usuwać wilgotną gąbką lub szmatką.
- Nie dopuszczać do przemarzania.
- Pozostawić DecoFix Pro do wyschnięcia na 24 godziny przed malowaniem lub przed użyciem DecoFiller, jeśli to konieczne.

DecoFix Power

ULTRA STRONG

FDP700
290ml - 7 > 8m



Extra strong MS polymer glue for new build, all exterior applications, non-porous (tiles, glass, ...) surfaces, damp environments and 3D wall covering

- Remove excess with a soap solution.
- Let DecoFix Power dry for 24 hours before painting or before using DecoFiller if necessary.

Extra sterke MS-polymeerlijm voor nieuwbouw, buitengebruik, op niet-poreuze ondergrond (tegels, glas, ...), in vochtige ruimtes en voor 3D wandbekleding

- Verwijder overtollige lijm met een zeepoplossing.
- Laat DecoFix Power 24 uur drogen voordat je gaat schilderen of voordat je DecoFiller gebruikt, indien nodig.

Colle au MS polymère extra forte pour constructions nouvelles, utilisation extérieure, surfaces non poreuses (carrelage, verre, etc...), environnements humides et revêtements muraux 3D

- Enlevez à l'aide d'une solution savonneuse
- Laisser sécher DecoFix Power pendant 24 heures avant de peindre ou avant d'utiliser DecoFiller si nécessaire.

Besonders starker MS-Polymerkleber für Neubauten, den Außenbereich, auf nicht porösem (Fliesen, Glas, ...) Untergrund, Feuchträumen und für 3D Wandvertäfelung

- Mit Seifenlauge entfernen.
- Lassen Sie DecoFix Power 24 Stunden lang trocknen, bevor Sie streichen oder gegebenenfalls DecoFiller verwenden.

Adhesivo extra fuerte de polímero MS para construcciones nuevas, aplicaciones de exterior, superficies no porosas (cerámica, vidrio, ...), lugares húmedos y revestimientos de pared 3D.

- Eliminar con agua y jabón.
- Deja secar DecoFix Power durante 24 horas antes de pintar o antes de utilizar DecoFiller si es necesario.

Colla extra forte a base di polimeri MS per le nuove costruzioni, tutte le applicazioni esterne, le superfici non porose (piastrelle, vetro, ecc.) e gli ambienti umidi

- Rimuovere con soluzione saponata.
- Pozostawić DecoFix Power per 24 ore prima di verniciare o prima di utilizzare DecoFiller, se necessario.

Bardzo mocny klej polimerowy MS do nowych budynków, wszystkich zastosowań zewnętrznych, powierzchni nieporowatych (plytki, szkło, ...) i wilgotnych środowisk

- Usuwany roztworem mydła.
- Pozostawić DecoFix Power do wyschnięcia na 24 godziny przed malowaniem lub przed użyciem DecoFiller, jeśli to konieczne.

Only full guarantee with DecoFix/DecoFiller

Volledige garantie enkel bij gebruik van DecoFix/-Filler
 Garantie totale uniquement avec colle DecoFix/-Filler
 Vollständige Garantie nur bei der Verwendung von DecoFix/-Filler
 Garantia completa sólo si se utiliza DecoFix/-Filler
 Garanzia completa solo con DecoFix/-Filler
 Tyko pełna gwarancja z DecoFix/-Filler

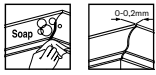
**Joints between mouldings**

Verbinding tussen profielen
 Joints entre les profils
 Nahtverbindungen zwischen Profilen
 Uniones de los perfiles
 Unione delle giunte dei profili
 Połączenia między listwami

DecoFix Ultra

JOINTS

FX400
270ml - 80m

**White, polymer-based adhesive for joints between mouldings**

- Use sufficient DecoFix Ultra in each seam joint on 1 side of the already installed profile. Firmly press the profiles together until some adhesive slightly spills out. Be careful not to push all of the glue out of the joint.
- Maintain a small gap (between 0 to 0.2mm). Use a painter's knife to immediately remove excess adhesive (with a soap solution).
- Let DecoFix Ultra dry for 24 hours before sanding/painting or before using DecoFiller if necessary.

Witte lijm op polymeerbasis voor verbindingen tussen profielen

- Gebruik voldoende DecoFix Ultra in elke naadverbinding op 1 zijde van het reeds geplaatste profiel. Druk de profielen stevig op elkaar tot de lijm iets naar buiten komt, zonder dat alle lijm uit de voeg wordt gedrukt.
- Houd een kleine opening over (tussen 0 en 0,2mm). Gebruik een schildersmes om overtollige lijm te verwijderen (met zeepoplossing).
- Laat DecoFix Ultra 24 uur drogen voordat je gaat schuren/schilderen of voordat je DecoFiller gebruikt, indien nodig.

Colle blanche à base de polymères pour les joints entre profils

- Appliquez généreusement DecoFix Ultra dans chaque joint sur un côté du profil déjà posé. Pressez fermement les profils l'un contre l'autre jusqu'à ce que l'adhésif sorte légèrement. Veillez à ne pas faire sortir toute la colle du joint.
- Maintenir un petit espace (entre 0 et 0,2mm). Utiliser un couteau de peintre pour enlever l'excès de colle (une solution savonneuse).
- Laissez sécher DecoFix Ultra pendant 24 heures avant de poncer/peindre ou avant d'utiliser DecoFiller si nécessaire.

Weißer Klebstoff auf Polymerbasis für Nahtverbindungen zwischen Profilen

- Verwenden Sie ausreichend DecoFix Ultra in jeder Naht auf der Seite des bereits verlegten Profils. Drücken Sie die Profile zusammen, bis der Kleber leicht austritt. Achten Sie darauf, nicht den gesamten Kleber aus der Fuge zu drücken.
- Behalten Sie einen kleinen Spalt bei (zwischen 0 und 0,2mm). Verwenden Sie ein Malermesser, um überschüssigen Kleber zu entfernen (mit Seifenlauge).
- Lassen Sie DecoFix Ultra 24 Stunden lang trocknen, bevor Sie schleifen/streichen oder gegebenenfalls DecoFiller verwenden.

Adhesivo blanco a base de polímeros para juntas entre perfiles

- Aplica una cantidad suficiente de DecoFix Ultra para cada junta en el lado del perfil ya instalado. Presiona firmemente los perfiles hasta que el adhesivo salga ligeramente. Ten cuidado de no empujar todo el adhesivo fuera de la junta. Mantén una pequeña separación (entre 0 y 0,2mm). Utiliza una espátula de pintor para eliminar el exceso de adhesivo (con agua y jabón).
- Deja secar DecoFix Ultra durante 24 horas antes de lijar/pintar o antes de utilizar DecoFiller si es necesario.

Adesivo bianco a base di polimeri da utilizzare per saldare le giunte delle cornici

- Utilizzare una quantità sufficiente di DecoFix Ultra in ogni giunzione su 1 lato del profilo già installato. Premere con forza i profili fino a quando la colla fuoriesce leggermente, senza spingere tutta la colla fuori dalla giunta.
- Mantenere una piccola distanza (tra 0 e 0,2mm). Utilizzare una spatola per rimuovere l'adesivo in eccesso (con soluzione saponata).
- Lasciare asciugare DecoFix Ultra per 24 ore prima di carteggiare/verniciare o prima di utilizzare DecoFiller, se necessario.

Klej na bazie polimerów, biały, do łączeń między listwami

- Nanieść odpowiednią ilość DecoFix Ultra na na każde złącze po 1 stronie już zamontowanego profilu. Mocno docisnąć listwy jedna do drugiej, aż klej zacznie lekko wypływać. Uwaga, aby nie wypchnąć całego kleju z łączenia.
- Zachować niewielką szczelinę (od 0 do 0,2mm). Użyć noża malarskiego, aby usunąć nadmiar kleju. Usuwany roztworem mydła.
- Pozostawić DecoFix Ultra do wyschnięcia na 24 godziny przed szlifowaniem/malowaniem lub przed użyciem DecoFiller, jeśli to konieczne.

DecoFiller

**Filler & finishing**

Vullen en afwerking
 Enduit et finition
 Verfugen und Endbearbeitung
 Relleno y acabado
 Stucco e finitura
 Wypelnienie i wykończenie

DecoFiller

PERFECT FINISH

FL300
310ml - > 30m

**Ready to use lightweight acrylic filler**

- For shrink-proof finishing of gaps (between decorative profiles after adhesion, between wall and profiles, between walls and between wall and ceiling), cracks and irregularities in profiles or on walls.
- Remove excess with damp cloth.
- Rapidly paintable (after 15 min.).
- Does not crack.

Kant-en-klare lichte vulpasta op acrylbasis

- Voor krimpvrij afwerken van naden (tussen sierprofielen na lijmen, tussen wand en profiel, tussen wanden onderling en tussen wand en plafond), scheuren en oneffenheden in profielen of binnenmuren
- Verwijder overtollige lijm met een vochtige spons of doek.
- Snel overschilderbaar (na 15min.).
- Kraakt niet

Enduit léger prêt à l'emploi à base d'acrylique

- Pour une finition irrétrécissable de joints (entre profils décoratifs après adhésion, entre murs et profils, entre mur et plafond et murs entre eux), fissures, trous et irrégularités dans les profils ou les murs.
- Retirez à l'aide d'une éponge ou d'un chiffon humide.
- Peut être recouvert rapidement (après 15 min.).
- Ne se fissure pas.

Gebrauchsfertige Leichtspachtelmasse auf Acrylbasis

- Zur schrumpffreien Endbearbeitung von Fugen zwischen Dekoprofilen nach der Montage. Kann ebenfalls für das Verfüllen der Fugen bzw. Lücken zwischen dem Profil und dem Untergrund auf dem es montiert wurde verwendet werden. Beschädigungen an Wand oder Profil können mit dem Füllstoff nachgearbeitet werden.
- Mit leicht feuchtem Schwamm oder Tuch entfernen.
- Schnell überstreichbar (nach 15 min.).
- Reißt nicht.

Masilla acrílica ligera y lista para usar

- Ideal para dar un acabado impecable a las juntas, para la transición entre perfiles, paredes y/o techos, y también para sellar pequeñas grietas e irregularidades que puedan surgir durante la instalación.
- Eliminar con una esponja o paño húmedo.
- Se puede lijar y pintar fácilmente, pasados 15 minutos de su aplicación.
- No merma, ni fisura.

Stucco acrilico leggero pronto all'uso

- Per la finitura degli interstizi (tra i profili decorativi dopo l'adesione, tra parete e profili, tra pareti e tra parete e soffitto), delle crepe e delle irregolarità nei profili o nelle pareti.
- Rimuovere con una spugna o un panno umido.
- Riverniciabile rapidamente (dopo 15 minuti).
- Non crepa.

Gotowa do użycia lekka masa akrylowa

- Do bezskurcowego wykańczania szczelin (między profilami dekoracyjnymi po przyklejeniu, między ścianą a profilami, między ścianami i między ścianą a sufitem), pęknięć i nierówności w profilach lub na ścianach.
- Usuwać wilgotną gąbką lub szmatką.
- Szybko do przemalowania (po 15 min.).
- Nie pęka.

Tools

Toebehoren

Outils

Werkzeuge

Herramientas

Strumenti

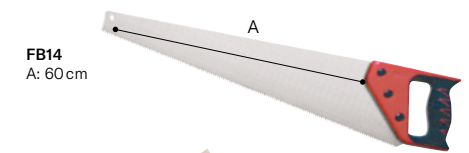
Narzędzia



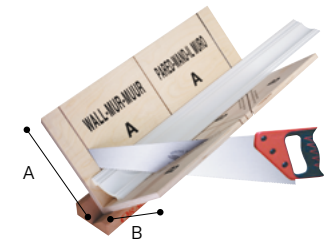
A38



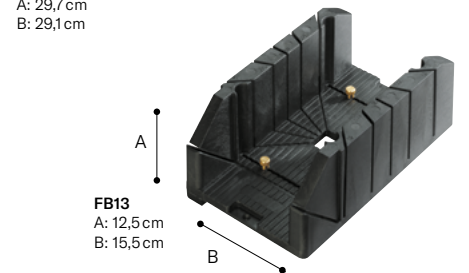
FB15



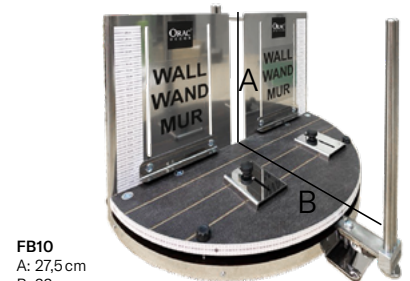
FB14
A: 60cm



FB300
A: 29,7cm
B: 29,1cm



FB13
A: 12,5cm
B: 15,5cm



FB10
A: 27,5cm
B: 22cm

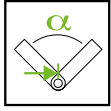




Installation videos

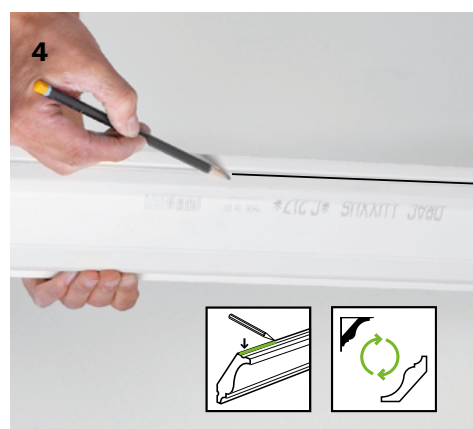
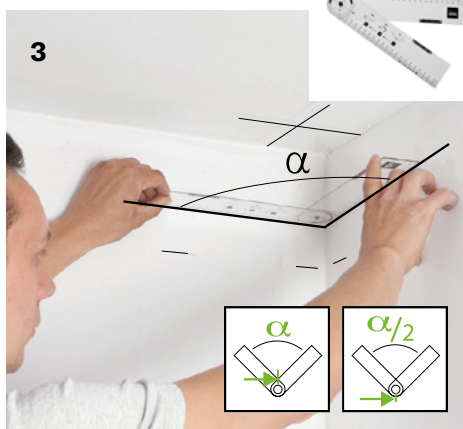
VISIT WWW.ORACDECOR.COM/INSTALLATION

OR **CLICK OR SCAN** THE QR CODE



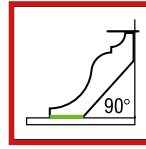
Mark

Aftekenen
Marquer
Anzeichnen
Marcar
Segnare
Mark





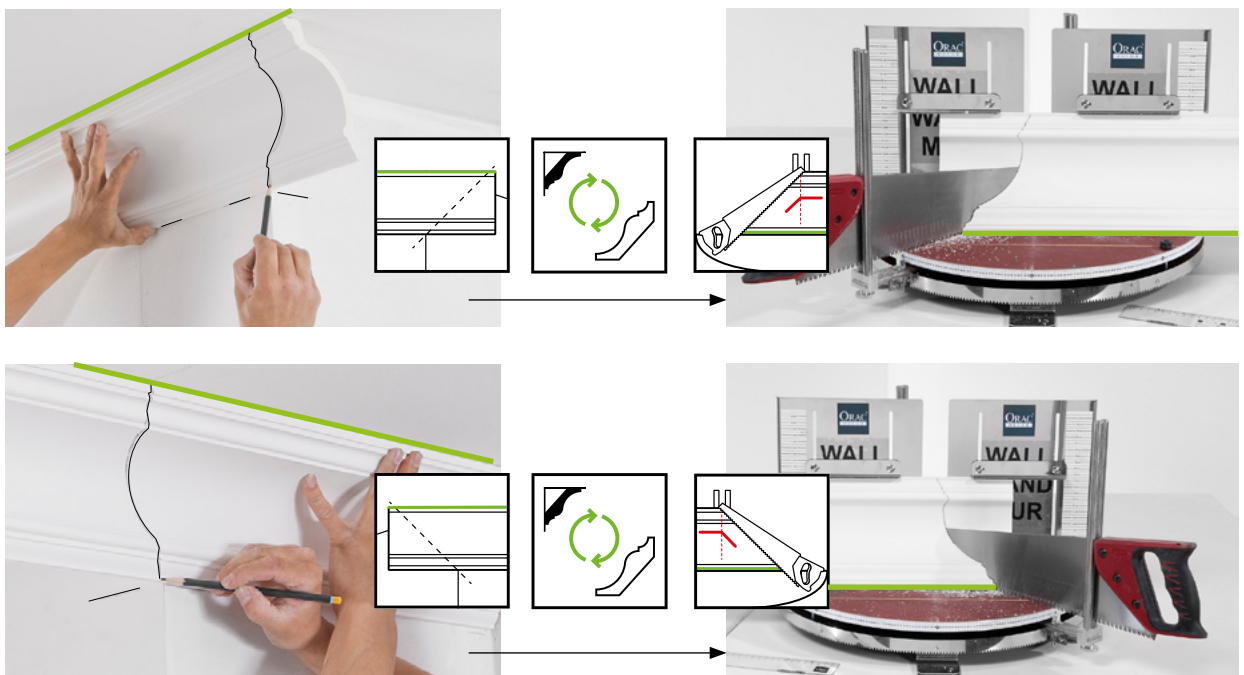
Mitre
 Verstekzagen
 Couper en onglets
 Verkröpfung
 Ingletar
 Giunzione angolare
 Skos



5a Inside corner | Binnenhoek | Coin intérieur | Innenecke | Esquina interna | Angulo interno | Narożnik wewnętrzny



5b Outside corner | Buitenhoek | Coin extérieur | Aussenecke | Esquina externa | Angulo externo | Narożnik zewnętrzny





Installation videos

VISIT WWW.ORACDECOR.COM/INSTALLATION

OR **CLICK OR SCAN** THE QR CODE

1

2

Flex

Flex

Immediately!

wait 24hrs

L > 2m

3

4

Flex

Flex

DecoFix Pro

DecoFix Power

Water

Soap

5

6

Flex

Rigid

Flex

Immediately!

wait 24hrs

7

Flex

DecoFill FILLER

Water

8

9

Flex

DecoFill FILLER

Water

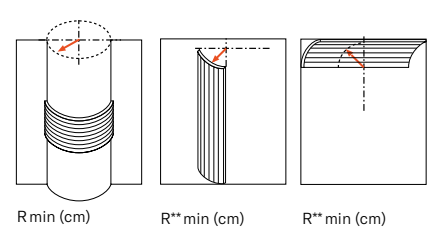
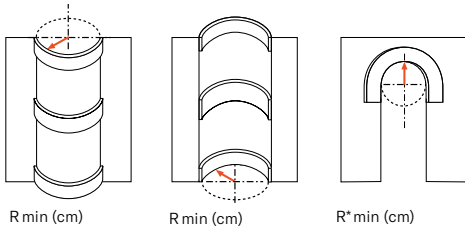
wait 15 min.

10

Overview radius of bending



OVERZICHT STRAAL VAN BUIGINGEN
 APERÇU DU RAYON DE COURBURE
 ÜBERSICHT BIEGERADIUS
 RESUMEN RADIO DE CURVATURA
 PANORAMICA RAGGIO DI CURVATURA
 PRZEGLĄD PROMIENIA GIĘCIA



Flex Radius	R min (cm)	R* min (cm)	Flex Radius	R min (cm)	R* min (cm)	Flex Radius	R min (cm)	R* min (cm)	Flex Radius	R min (cm)	R* min (cm)	Flex Radius	R min (cm)	R** min (cm)
C211F	250		CX100F	200		SX104F	40		P3020F	50	180	W108F	30	40
C213F	280		CX106F	360		SX105F	30		P4020F	40	200	W109F	30	40
C215F	160		CX109F	160		SX118F	40		P4025F	70		W110F	30	40
C217F	380		CX110F	180		SX137F	40		P5021F	20	70	W111F	30	40
C220F	400		CX123F	280		SX138F	40		P7070F	30	230	W114F	30	40
C230F	150		CX124F	160		SX155F	30		P8020F	40	130	W116F	30	40
C240F	270		CX127F	240		SX157F	35	260	P8030F	20	70	W119F	30	40
C250F	70		CX188F	110		SX162F	20	80	P8040F	30		W214F	30	40
C321F	140		CX189F	90		SX163F	35		P8050F	80	200			
C333F	300		CX190F	30	130	SX165F	40		P9010F	40	310	WX205F	30	40
C334F	380		CX199F	200		SX172F	35		P9050F	20	60	WX210F	30	40
C339F	380					SX173F	45		P9900F	20	250	WX211F	30	40
C341F	400					SX180F	45							
C373F	100					SX182F	35	100	PX103F	20	80			
C901F	600					SX183F	40		PX120F	30	110			
C902F	600					SX184F	45		PX144F	20	220			
						SX187F	40		PX175F	30	80			
						SX194F	25	80	PX198F	70				
						SX195F	30		PX201F	30	80			
						SX207F	40		PX202F	60	150			
						DX174F	60	300	PX209F	20	70			

R min (cm)

R* min (cm)

R min (cm)

R** min (cm)



SX180F | SX180



PX103F | PX103A | PX103C338B



P9010F | P9010



W109F | W109